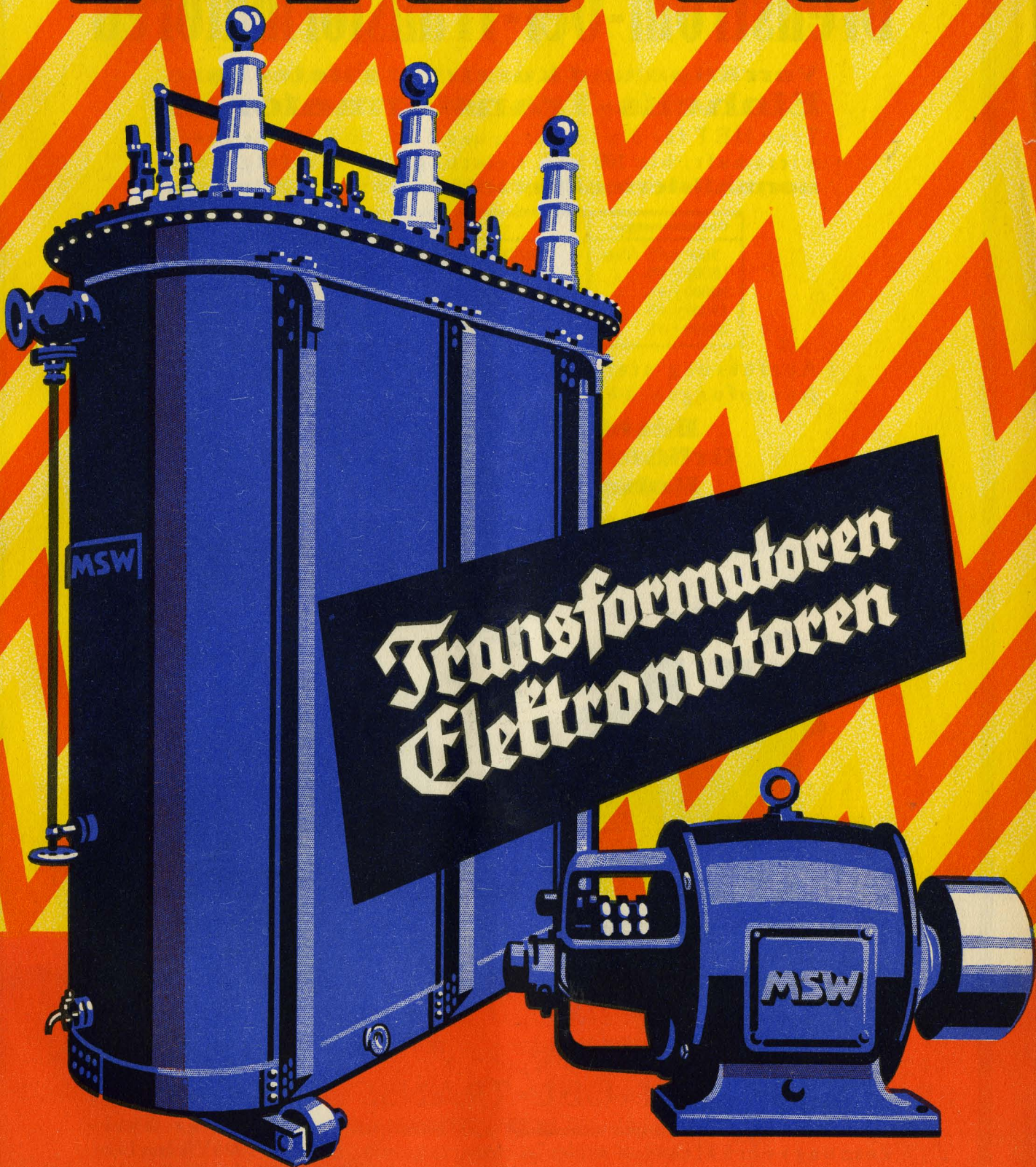


MSW



Transformatoren
Elektromotoren

Maffei-Schwartzkopff Werke

Berlin N 4

TURBO-GENERATOREN • ELEKTROMASCHINEN • KREISELPUMPEN • ELEKTR. LOKOMOTIVEN

MSW

Drehstrom-Oel-Transformatoren

Vorrätige und kurzfristig lieferbare Einheits-Transformatoren

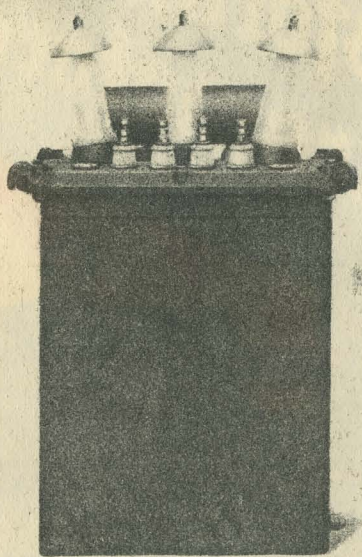
Type HET für die Industrie und Type SET für die Landwirtschaft, bis 100 kVA Leistung, für die folgenden **normalisierten Übersetzungsverhältnisse:**

Oberspannungen:	Unterspannungen:	
5000 \pm 4% Volt	400/231 Volt	oder 231/133 Volt
6000 \pm 4% "	bei Schaltart C 3	bei Schaltart A 2
10000 \pm 4% "	Stern/Zickzack	Stern/Stern
15000 \pm 4% "	mit vollbelastbarem	mit gering belast-
20000 \pm 4% "	Nullpunkt	barem Nullpunkt

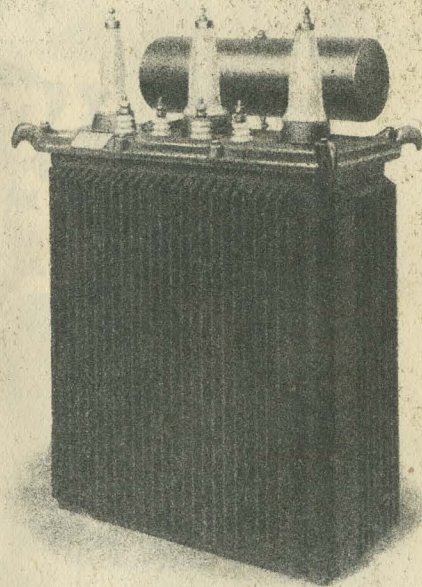
Ausführung stets mit zwei oberspannungsseitigen Anzapfungen bei $\pm 4\%$ und mit Oelkonservator.

Bester Wirkungsgrad! **Größte Betriebssicherheit!** **Hohe Überlastbarkeit!**

Bis 20 kVA m. glattem Kessel, darüber hinaus m. Wellblechkessel. Ausführung mit und ohne Transportrollen und für Mastmontage.



HET 10/15 für Aufstellung im Freien.



HET 50/20 in normaler Ausführung.

DREHSTROM-OEL-TRANSFORMATOREN

Modelle DOG (glatte Kessel) und DOW (Wellblechkessel) für beliebige Übersetzungsverhältnisse werden kurzfristig hergestellt. Preise bis 100 kVA laut Liste. Spezialausführungen für städtische Elektrizitäts-Werke und Überlandzentralen bis zu den größten Leistungen.